

Details zum Besuch des Schülerlabors für Neurowissenschaften

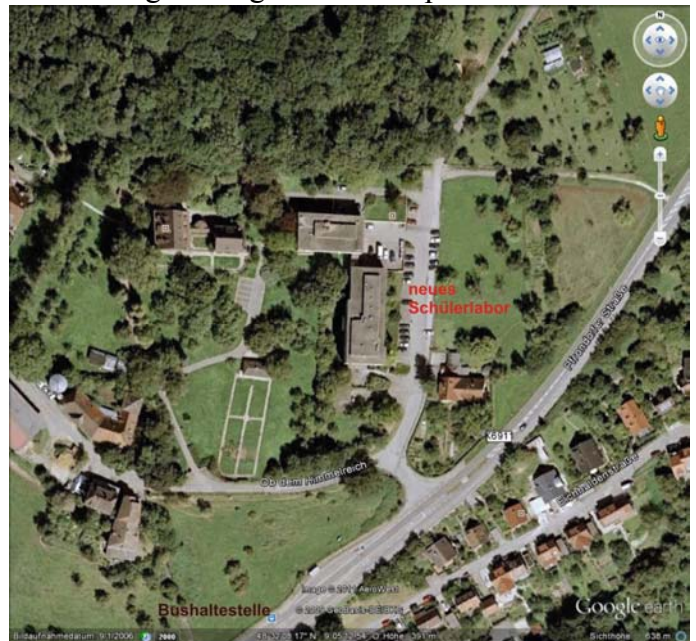
Adresse: Medizinisch-Naturwissenschaftliches Forschungszentrum
Ob dem Himmelreich 7
72074 Tübingen

Die SchülerInnen eines Kurses haben sich im Vorfeld des Besuches in Gruppen eingeteilt, die gemeinsam ein Experiment durchführen. Da die Anzahl der studentischen Hilfskräfte limitiert ist, sollten vier bis fünf Schüler eine Gruppe bilden. Das speziell angefertigte Lehrmaterial des Schülerlabors soll eine Hilfestellung bei der Auswahl der Experimente sein.

Beginn: 9 Uhr,
kurze Vorstellung des Labors und Einführung in die gewählten Experimente

Der Leiter des Labors und die studentischen Hilfskräfte stehen tatkräftig bei der Ausführung der Experimente zur Verfügung. Alle möglichen Fragen, die eventuell auch schon bei der Vorbereitung des Besuchs aufgetreten sind, werden erschöpfend beantwortet. Für den Fachlehrer wird vorgeschlagen, abwechselnd bei den verschiedenen Experimenten mitzuwirken.

Für die Mittagspause steht ein Pausenraum zur Verfügung. Die Schüler bringen entweder ein Vesper von zuhause mit kann oder bestellen Pizza oder Nudelgerichte.



Am Ende des Nachmittags berichten die Gruppen in Kurzvorträgen von ihren Experimenten.

Ende: gegen 17 Uhr



Schülerlabor für Neurowissenschaften
Werner Reichardt Centrum für Integrative Neurowissenschaften
und
Hertie-Institut für klinische Hirnforschung